



# JORNAL DA REDE

## GESTÃO DE PROJETOS PÚBLICOS



<https://portal.fiocruz.br/rede-de-escritorios-de-projetos>

CONFIRA O QUE ESTÁ  
DENTRO DA EDIÇÃO:

Práticas Inovadoras na Gestão  
Pública - parte II - Linguagem  
Simples

Páginas 1 a 10

SUGESTÃO DE EVENTOS  
EXTERNOS

Páginas 11

ANIVERSARIANTES MÊS  
DE JULHO/23

05/07 Analice Carvalho do ILMD e

Jorge Lobão do IOC

11/07 Rosangela Alves de Bio-

Manguinhos

23/07 Joana Ferreira de Bio-

Manguinhos

25/07 Marcio Cavalcante da Gereb

## PRÁTICAS INOVADORAS NA GESTÃO PÚBLICA - PARTE II - LINGUAGEM SIMPLES

Por: Ana Carneiro e Aline Macena

Esse mês damos continuidade no tema abordado na edição anterior, no qual falamos sobre o uso de práticas inovadoras e a sua disseminação no setor público visam contribuir para que tenhamos governos cada vez mais efetivos e capazes de melhorar a qualidade de vida dos cidadãos.

Nesta edição do jornal iremos falar sobre a abordagem: **Linguagem Simples**.



A linguagem simples é uma forma de comunicação que busca tornar a **informação** mais **acessível** e **compreensível** para um **público amplo**, incluindo pessoas com diferentes níveis de educação e familiaridade com determinado assunto. Na gestão pública, o uso da linguagem simples é fundamental para garantir a **transparência**, a **participação** e o **engajamento dos cidadãos**.

**"Uma comunicação é simples quando a pessoa que lê o documento ou escuta a mensagem, consegue entender o conteúdo de forma fácil, sem precisar reler o texto várias vezes ou pedir explicações para outra pessoa."**

\*Fonte Apostila do curso Linguagem Simples no Setor Público da Prefeitura de São Paulo

Segundo Ficher, a linguagem simples é possibilita transmitir informações complexas de maneira simples e objetiva. Utilizando-se visualização convidativa e uma linguagem de fácil entendimento. Reconhecendo o direito social de entender textos relevantes para o seu cotidiano.

Um texto pode ser considerado em Linguagem Simples quando apresenta seu conteúdo de forma organizada de modo que quem lê consiga:

- 1 - Encontrar facilmente a informação que procura;
- 2 - compreender a informação que encontrou e;
- 3 - consiga usar a informação.

## O USO DA LINGUAGEM SIMPLES NA GESTÃO PÚBLICA

Ao adotar a linguagem simples na gestão pública, os documentos, políticas e comunicações governamentais são apresentados de maneira clara, direta e sem jargões técnicos excessivos. Isso permite que os cidadãos entendam facilmente suas responsabilidades, direitos e os serviços oferecidos pelo governo.

A usabilidade da linguagem simples na gestão pública traz diversos benefícios:



### PROMOÇÃO DA TRANSPARÊNCIA

As informações são comunicadas de forma clara e acessível, evitando ambiguidades e interpretações equivocadas



### FORTALECE A PARTICIPAÇÃO CIDADÃ

Permite que as pessoas compreendam as políticas públicas, participem de consultas e tomem decisões informadas.



### Inclusão Social

Eliminando barreiras linguísticas e tornando as informações governamentais mais acessíveis para pessoas com diferentes níveis de alfabetização.

Para garantir a usabilidade da linguagem simples na gestão pública, é importante investir na capacitação dos servidores públicos, promover a revisão e simplificação de documentos e desenvolver diretrizes claras para a comunicação governamental. Além disso, é essencial buscar o feedback dos cidadãos e realizar testes de compreensão para garantir que as informações estejam sendo transmitidas de forma clara e eficaz.

Em resumo, a linguagem simples desempenha um papel crucial na gestão pública, tornando as informações governamentais mais compreensíveis, inclusivas e acessíveis para todos os cidadãos. Ao adotar essa abordagem, os governos promovem a transparência, a participação e a equidade, fortalecendo o vínculo entre o governo e a sociedade.

## POR QUE USAR A LINGUAGEM SIMPLES É INOVAR?

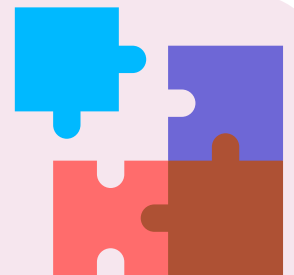
### TRANSFORMAÇÃO DA CULTURA

Transforma e rompe com uma cultura de escrita complexa que se perpetua.



### LÓGICA DO USO

Propõe a comunicação do governo sob a lógica do uso, e não mais do processo.



### EMPÁTICA

É empática: o texto reflete o exercício de sentir-se "na pele" de quem precisa e solicita ao governo.



Nas próximas páginas iremos compartilhar materiais que irão auxiliar no construção de um documento em linguagem simples. Esses materiais, listados abaixo, foram elaborados pelo laboratórios IRIS do Governo do Estado do Ceará e o Laboratório 011 da prefeitura de São Paulo.

- **8 Passos para revisar em <sup>ex</sup> linguagem simples** - Material elaborado pelo laboratório IRIS do Ceará, que trás pontos importantes que devem ser reparados após o desenvolvimento de um texto em linguagem simples.
- **Canvas do Documento** - Elaborado pelo laboratório 011, esse canvas irá auxiliar a pensar no documento que deseja construir, levando em consideração a motivação, meta e principais informações que precisam constar no texto.
- **Canvas do Publicado-Alvo** - também desenvolvido pelo 011, auxilia na identificação do público-alvo do texto a ser elaborado.
- **Orientações para o texto e Legenda das marcações do Diagnóstico** - elaborado pelo 011, contém orientações para a revisão do texto.
- **Teste público-alvo** - teste elaborado pelo 011, para ser respondido pelo público alvo com objetivo de identificar se a informação passada foi compreendida.



**COMUNICAR É  
PRECISO, ENTENDER  
TAMBÉM!**



## 8 PASSOS PARA REVISAR EM LINGUAGEM SIMPLES

FONTE: MANUAL DE LINGUAGEM SIMPLES IRIS

- 01** Comecei o texto com as informações essenciais?
- 02** Redigi frases e parágrafos curtos, de acordo com a lógica do texto e valorizando a informação mais importante?
- 03** Usei marcadores de tópicos e elementos visuais quando possível?
- 04** Usei palavras amigáveis e usuais?
- 05** Evitei, tanto quanto possível termos técnicos, jargões e estrangeirismos?
- 06** Quando usei siglas, expliquei o que elas significam?
- 07** Eliminei as palavras e expressões desnecessárias?
- 08** Verifiquei a ortografia e possíveis erros de digitação?

# CANVAS DO DOCUMENTO



**A.** Quais são **os motivos** para escrever esse documento?

**B.** O que eu quero **alcançar** com esse documento?

**B.** Quais são as **principais informações** que precisam estar no texto?

# CANVAS DO PÚBLICO-ALVO

1. Qual é o título do meu documento?

---

---

2. O que essa pessoa já sabe sobre o assunto?

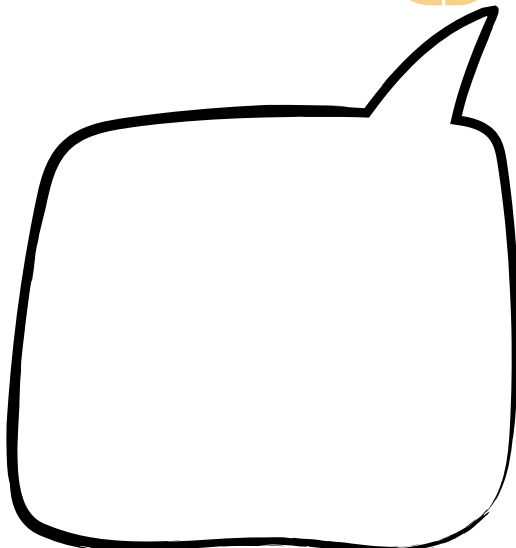
---

---

5. Quais dúvidas essa pessoa tem?



3. O que essa pessoa já sabe sobre o assunto?



4. O que essa pessoa precisa saber?

# ORIENTAÇÕES PARA O TEXTO

FONTE: MANUAL DE GUIA DE LINGUAGEM SIMPLES: COMO POSSO SIMPLIFICAR MEU DOCUMENTO?: DEIXE A LINGUAGEM DO SEU DOCUMENTO MAIS SIMPLES - 011.LAB

ORIENTAÇÕES PARA O TEXTO	
ESTRUTURE SUAS FRASES	
- Grife frases com mais de 20 palavras	GRIFE
- Sublinhe as frases que não estão em ordem direta. <i>(sujeito, verbo, predicado)</i> <i>(exemplo. feitas as devidas modificações, o pé dela é virado com frequência)</i>	SUBLINHE
- Grife substantivos que atuam como verbos. <i>(exemplo: identificação, facilidade, executabilidade)</i>	GRIFE
- Grife verbos que não expressam ação direta	GRIFE
ESCOLHA BEM SUAS PALAVRAS	
- Sublinhe jargões, termos técnicos e siglas (somente siglas desconhecidas que não estejam explicadas) <i>(exemplo. PMSP / Brainstorm / Requerente)</i>	SUBLINHE
- Sublinhe palavras estrangeiras. <i>(exemplo. brainstorm, coffee break)</i>	SUBLINHE
- Sublinhe termos sexistas. <i>(exemplo. uso do masculino como padrão - cidadão, usuário, os alunos)</i>	SUBLINHE
- Sublinhe termos pejorativos e discriminatórios. <i>(exemplo. termos que reforçam estereótipos e reproduzem preconceitos - Mulata(o), denegrir, inveja branca, judiar)</i>	SUBLINHE
- Sublinhe palavras difíceis para o seu públicos alvo. <i>(exemplo. concomitantemente, outrossim, subsidiamento)</i>	SUBLINHE



# LEGENDA DAS MARCAÇÕES DO DIAGNÓSTICO

FONTE: MANUAL DE GUIA DE LINGUAGEM SIMPLES: COMO POSSO SIMPLIFICAR MEU DOCUMENTO?:  
DEIXE A LINGUAGEM DO SEU DOCUMENTO MAIS SIMPLES - 011.LAB

## A. Frases grifadas em amarelo possuem mais de 20 palavras.

Tente reduzir o número de palavras.  
Dica: Revise a pontuação

### POR QUE?

Frases com menos de 20 palavras são mais fáceis de entender, pois a informação está mais direta.

## B. Frases sublinhadas em vermelho não estão em ordem direta.

Tente alterar a estrutura da frase.

Exemplo - Substitua "Ontem, o parceiro escreveu o documento" por "O parceiro escreveu o documento ontem", colocando na ordem (sujeito, verbo, predicado).

### POR QUE?

Frases em ordem direta são mais fáceis de entender, pois deixam mais claro os responsáveis pelas ações.

## C. Substantivos grifados em verdes estão no lugar de verbos.

Tente colocar um verbo no lugar do substantivo.

Exemplo - Substitua "facilitação" por "facilitar" ou "facilite", e "substituição" por "substituir" ou "substitua"

### POR QUE?

Verbos comunicam a ação que deve ser feita de forma mais fácil do que substantivos.

## D. Verbos grifados em rosa são verbos que não expressam ação direta.

Tente substituir por um verbo de ação direta.

Exemplo - Substitua "compartilhar" por "compartilhe", e "divulgar" por "divulgue"

### POR QUE?

Verbos na ação direta deixam mais claro a ação que deve ser feita.

## E. Palavras sublinhadas em azul são siglas, jargões ou termos técnicos.

Evite o uso de siglas desconhecidas. Se forem necessárias, explique o significado na primeira vez que aparecer no texto.

Substitua os jargões e termos técnicos por palavras conhecidas

### POR QUE?

Palavras e siglas desconhecidas podem dificultar o entendimento do texto.

## F. Palavras sublinhadas em laranja são palavras estrangeiras.

Substitua por palavras em português.

Substitua "research" por "pesquisa" e "deadline" por "prazo"

### POR QUE?

Muitas pessoas não sabem o significado de palavras em outras línguas, o que pode dificultar o entendimento do texto.

## G. Palavras sublinhadas em roxo são termos sexistas.

Utilize termos neutros ou sempre utilize as palavras nos dois gêneros. Adicione as flexões femininas das palavras.

Exemplo - Em vez de colocar somente "o cidadão", coloque a flexão a(o) cidadã(a)"

### POR QUE?

O uso de palavras somente no masculino reafirma e torna comum a ideia de superioridade do homem em relação à mulher.

## H. Palavras sublinhadas em preto são termos pejorativos ou discriminatórios.

Substitua por palavras não pejorativas.

Exemplo - Substitua "denegrir a imagem" por "prejudicar a imagem"

### POR QUE?

Evite reafirmar estereótipos e preconceitos através das palavras para garantir uma linguagem inclusiva.

## I. Palavras sublinhadas em verde são palavras difíceis para o seu público-alvo.

Substitua as palavras difíceis para o seu público alvo por palavras conhecidas.

Exemplo - Substitua "interlocução" por "comunicação"

### POR QUE?

Vai ser mais fácil entender as informações do seu documento. Você não precisa utilizar palavras difíceis só para sofisticar o texto, isso só dificulta o entendimento.

# TESTE COM O PÚBLICO ALVO

FONTE: MANUAL DE GUIA DE LINGUAGEM SIMPLES: COMO POSSO SIMPLIFICAR MEU DOCUMENTO?: DEIXE A LINGUAGEM DO SEU DOCUMENTO MAIS SIMPLES - 011.LAB



1. Se apresente

2 Explique que esse teste faz parte do projeto de Linguagem Simples que visa desenvolver ferramentas para a implementar a Política Nacional de Linguagem Simples. Peça para a pessoa ler uma vez o documento.

## 3. Faça as seguintes perguntas:

### Compreensão de conteúdo



3.1. Qual a proposta do documento?

3.2. Qual a principal informação do documento?

3.3. Como o documento se relaciona com o seu cotidiano ou dia-a-dia de trabalho?

### Entendimento Geral



3.4. Como você classificaria o conteúdo do documento em uma escala de 1 a 4

(1. Muito fácil; 2. Fácil; 3. Difícil; 4. Muito Difícil?)

3.5. Como você classificaria as palavras usadas no documento em uma escala de 1 a 4

(1. Muito fácil; 2. Fácil; 3. Difícil; 4. Muito Difícil?)

3.6. Qual o seu entendimento geral em uma escala de 1 a 4

(1. Muito fácil; 2. Fácil; 3. Difícil; 4. Muito Difícil?)



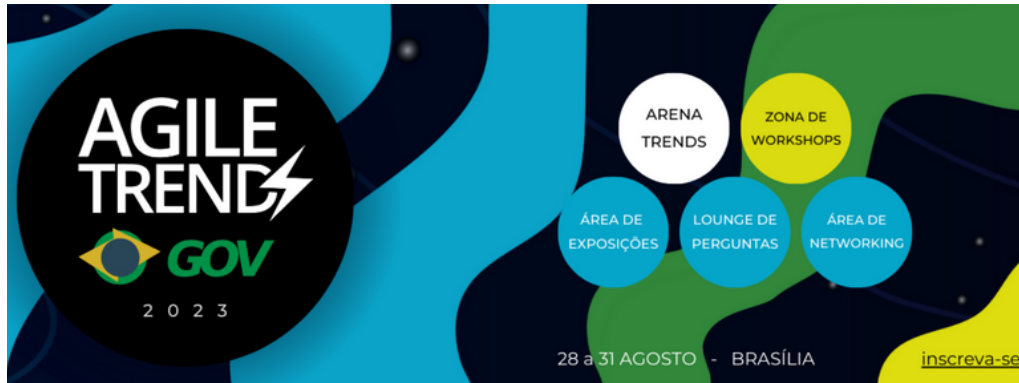
### Dúvidas Gerais

3.7. O que você mudaria no documento? Passar página a página com o leitor ou leitora.

3.8. Você tem alguma dúvida?



## EVENTOS EXTERNOS



Acessar Site com informações [clique aqui](#)



Acessar Site com informações [clique aqui](#)



Acessar Site com informações [clique aqui](#)