

Uso obrigatório de máscara, cobrindo nariz e boca, no embarque e durante todo o percurso. Utilize apenas máscaras dos tipos N95, PFF2 e FFP2.



Evite aglomerações no embarque e no desembarque. Respeite o distanciamento.



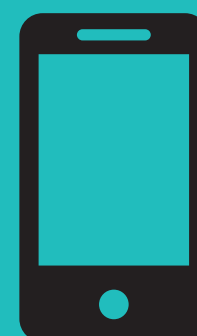
Proibido se alimentar no interior do veículo.



Higienize as mãos com álcool gel antes de entrar e na saída do veículo. Verifique se o produto é autorizado pela Anvisa.



Fale com o motorista e colegas apenas o indispensável. Utilize as ferramentas tecnológicas, como aplicativos de mensagem.



Acesse e
saiba mais

fiocruz.br/planodeconvivencia

Aqui, nós cuidamos uns dos outros.