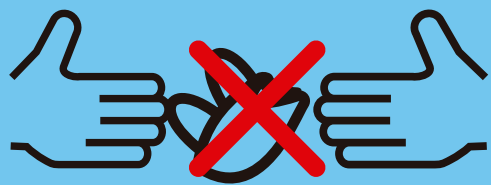


Como utilizar a máscara corretamente?



A máscara é de uso individual e não deve ser compartilhada.

Uso obrigatório de máscara. Amarre ou prenda a máscara de uma forma que fique bem ajustada. Não deixe espaços frouxos entre o rosto e a máscara.



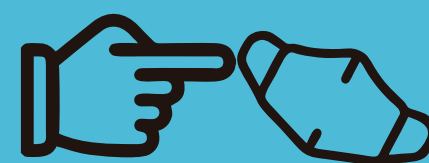
A máscara pode ser usada até ficar úmida. Depois desse tempo, é preciso trocá-la. Caso esteja na rua, coloque a máscara já usada em um saco fechado.

Depois de colocá-la, não toque no rosto ou fique ajustando a máscara na rua.

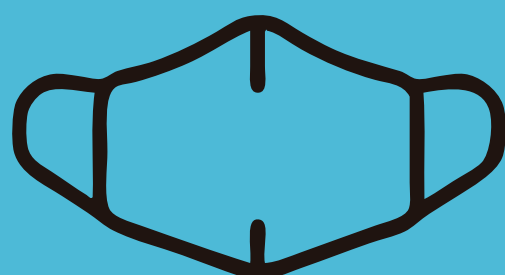


Ao chegar em casa, lave as mãos com água e sabão, secando-as bem, antes de retirar a máscara.

Remova a máscara pegando pelo laço ou o nó da parte traseira. Evite tocar na parte da frente da máscara.



E depois não se esqueça de lavar as mãos com água e sabão.



Use máscara!



Acesse e saiba mais

fiocruz.br/planodeconvivencia

Aqui, nós cuidamos uns dos outros.



Ministério da Saúde
FIOCRUZ
Fundação Oswaldo Cruz